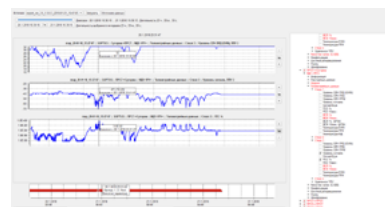
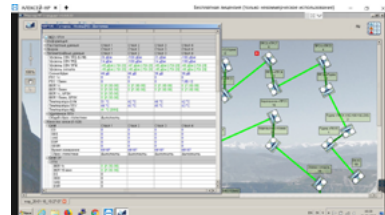
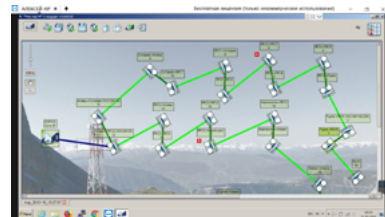


## Специальное программное обеспечение «МАСТЕР М»

Специальное программное обеспечение (СПО) «Мастер М» предназначено для организации надежного мониторинга и безопасного управления беспроводными сетями связи на аппаратуре семейств «МИК-РЛ», «WiMIC» и «Y-Packet 2». Для управления и мониторинга систем радиорелейной связи «МИК-РЛ» применяется фирменный протокол NP (Native Protocol), который при удаленном подключении к порту управления модуля доступа транслируется поверх сети Ethernet (UDP). Управление аппаратурой «WiMIC» и «Y-Packet 2», а также взаимодействие с системами управления верхнего уровня (NMS/OSS) сторонних производителей осуществляется по протоколу SNMP. Специальное ПО позволяет сегментировать каналы управления, увеличивая тем самым скорость опроса параметров оборудования и повышая отказоустойчивость сети управления в целом.

### Основные функции

- Мониторинг и управление сетями «МИК-РЛ», «WiMIC» и «Y-Packet 2» любых топологий и размера.
- Дружественный графический интерфейс.
- Контроль и протоколирование событий в реальном масштабе времени.
- Удобные инструменты для анализа накопленной информации и подготовки отчетов.
- Работа на различных операционных системах (MS Windows, Linux).
- Сегментирование сети для ускорения опроса станций.
- Многоуровневое управление безопасностью.
- Обмен данными с внешними OSS по протоколу SNMPv2c.



## Веб-утилита «Fluto»

Веб-утилита предназначена для первичной конфигурации и настройки систем радиорелейной связи «МИК-РЛ». Утилита позволяет вести одновременный контроль работы нескольких радиорелейных интервалов. Для организации полноценной технической эксплуатации сетей радиорелейной связи рекомендуется использовать ПО «Мастер М».

### Основные функции

- Локальное или удаленное подключение к оборудованию.
- Чтение и установка параметров оборудования.
- Обновление встроенного ПО.
- Чтение журналов аварийных сообщений и статистики.
- Оперативный мониторинг текущего состояния линии и аппаратуры.

